

BAROMETRE NATIONAL

QUALITE DE VIE AU TRAVAIL

DANS L'ESS

ENQUETE FLASH



Les principaux enseignements du Baromètre Flash sur

la santé mentale dans l'ESS



[harmonie-mutuelle.fr/ess](https://www.harmonie-mutuelle.fr/ess)

BAROMETRE NATIONAL

QUALITE DE VIE AU TRAVAIL

DANS L'ESS

ENQUETE FLASH

Présentation de l'enquête nationale



Baromètre Flash Harmonie Mutuelle ESS

Santé mentale dans l'ESS, où en êtes-vous ?

3 questions :

- Type de ressenti
- Causes professionnelles
- Éléments protecteurs dans l'activité

*Enquête en ligne
Anonyme et confidentielle*



au



2735
répondants

BAROMETRE NATIONAL

QUALITE DE VIE AU TRAVAIL

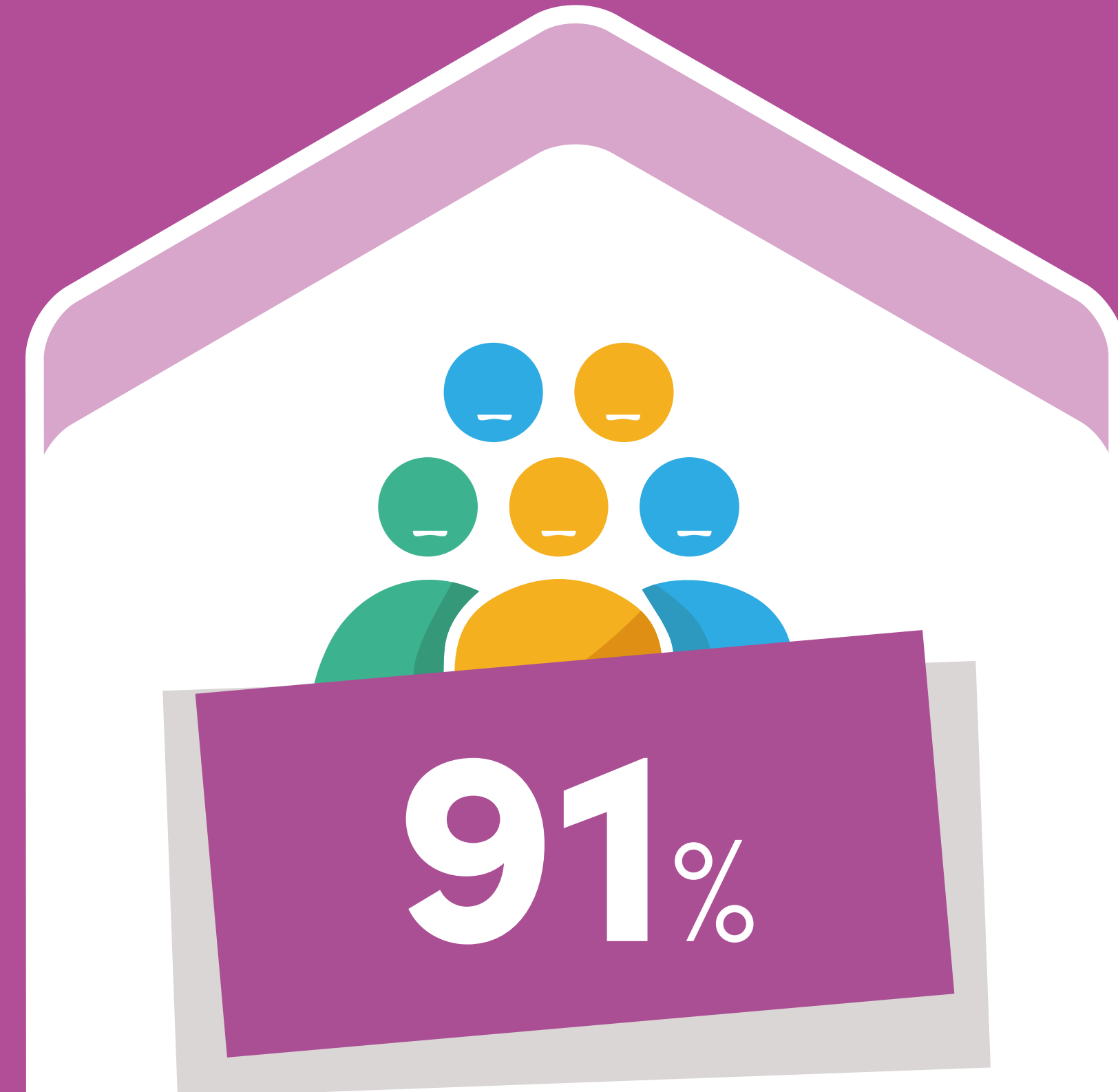
DANS L'ESS

ENQUETE FLASH

Santé mentale dans l'ESS



Les questions de
santé mentale
au travail touchent



des professionnels
de l'ESS

BAROMETRE NATIONAL

QUALITE DE VIE AU TRAVAIL

DANS L'ESS

ENQUETE FLASH

Santé mentale dans l'ESS



2



sur
3

sont **stressées**



55%

ont des

**troubles de
l'humeur**

BAROMETRE NATIONAL

QUALITE DE VIE AU TRAVAIL

DANS L'ESS

ENQUETE FLASH

Santé mentale dans l'ESS



1



personne

sur

2

a des **troubles du sommeil / insomnies**



35%

ont un

mal-être passagé

BAROMETRE NATIONAL

QUALITE DE VIE AU TRAVAIL

DANS L'ESS

ENQUETE FLASH

Santé mentale dans l'ESS



33%

ont de

**l'anxiété / boule
au ventre**

1

personne

sur
25

**a des pensées
suicidaires**

Santé mentale dans l'ESS

Le **stress** est
la manifestation
la plus souvent
ressentie



Quelle que soit
la **fonction**
occupée



Quelle que soit
la **Convention**
Collective
Nationale



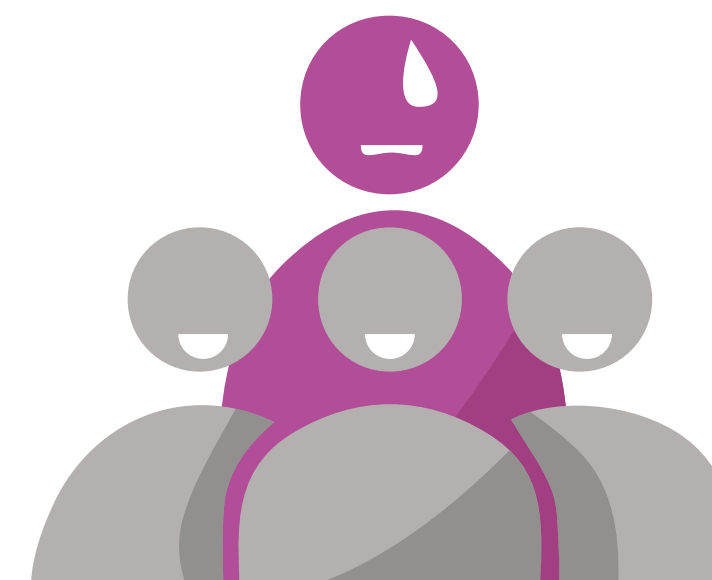
Santé mentale dans l'ESS

Le **stress** concerne notamment :



DIRIGEANTS

82%

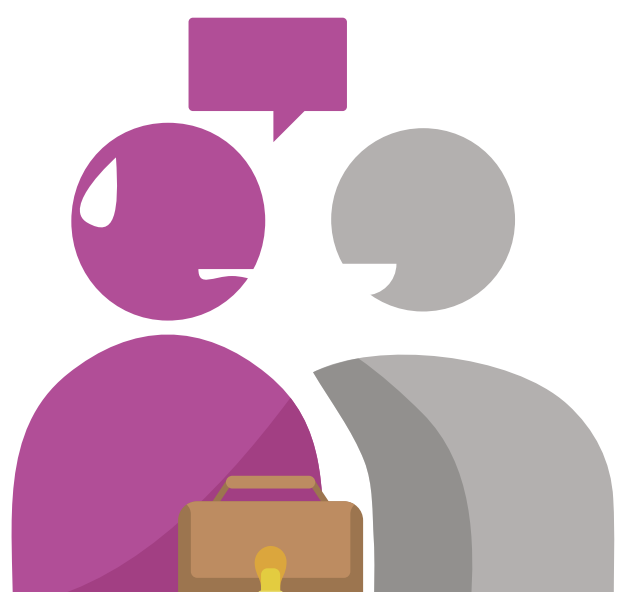


ENCADRANTS DE PROXIMITÉ

79%

Santé mentale dans l'ESS

Le **stress** concerne notamment :



FONCTIONS COMMERCIALES

78%



FONCTIONS ACCOMP. PUBLICS
FONCTIONS SUPPORTS

71%

BAROMETRE NATIONAL

QUALITE DE VIE AU TRAVAIL

DANS L'ESS

ENQUETE FLASH



Les causes des ressentis et les éléments protecteurs dans le travail

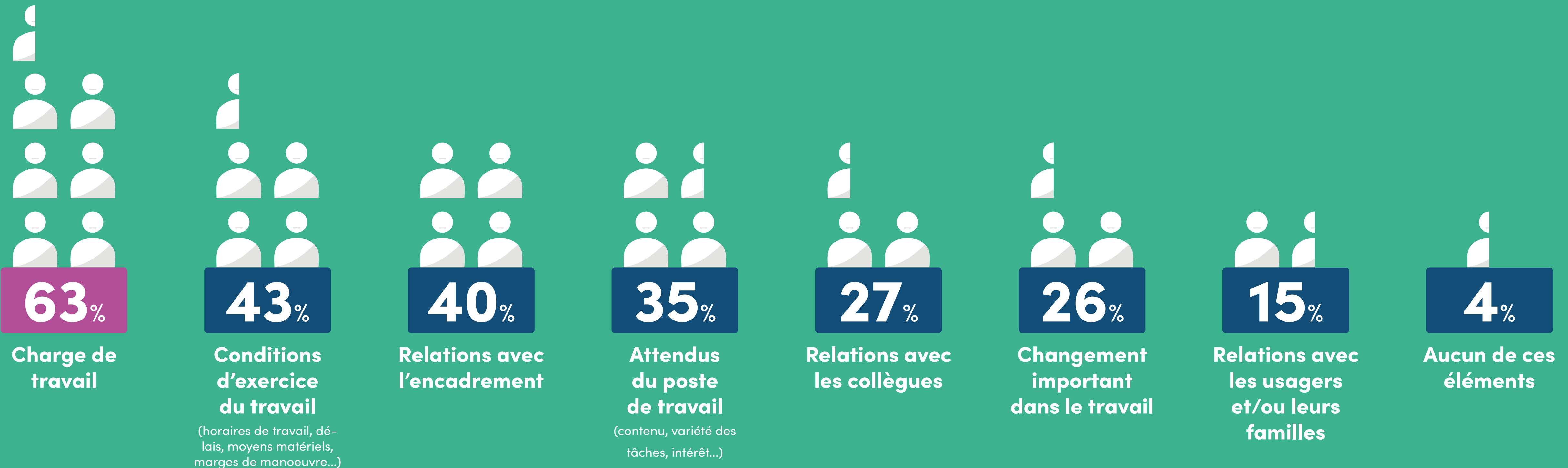
la santé mentale dans l'ESS



[harmonie-mutuelle.fr/ess](https://www.harmonie-mutuelle.fr/ess)

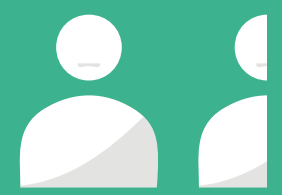
Les causes des atteintes en santé mentale

La **charge de travail** première cause des atteintes en santé mentale au travail dans l'ESS



Les remparts aux problèmes de santé mentale

Les **relations avec les collègues** premier rempart aux problèmes de santé mentale au travail dans l'ESS



57%

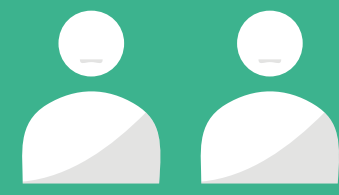
Relations avec les collègues



45%

Conditions d'exercice du travail

(horaires de travail, délais, moyens matériels, marges de manoeuvre...)



42%

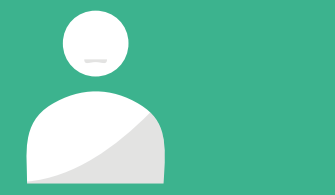
Relations avec l'encadrement



30%

Attendus du poste de travail

(contenu, variété des tâches, intérêt...)



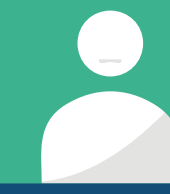
29%

Aucun de ces éléments



20%

Relations avec les usagers et/ou leurs familles



11%

Charge de travail



3%

Changement important dans le travail

BAROMETRE NATIONAL

QUALITE DE VIE AU TRAVAIL

DANS L'ESS

ENQUETE FLASH



Comment prévenir la dégradation de la santé mentale au travail

la santé mentale dans l'ESS



[harmonie-mutuelle.fr/ess](https://www.harmonie-mutuelle.fr/ess)

Prévenir la dégradation de la santé mentale au travail

Principes et méthodes

Agir sur le travail et l'organisation du travail

- Agir sur **les causes** de dégradation de la santé mentale (prévention)
- Des solutions ou marges de manœuvre dans **différents domaines d'action**
- S'appuyer sur **le réel** de l'activité

Engager une démarche participative, structurée et pérenne

- Un **pilotage** dédié
- Un partage de **repères** et **d'outils d'analyse**
- Un groupe **paritaire**, associant Direction et IRP/salariés

Mobiliser l'encadrement de proximité

- Associer à la démarche
- Former/accompagner l'encadrement de proximité sur ces sujets

BAROMETRE NATIONAL

QUALITE DE VIE AU TRAVAIL

DANS L'ESS

ENQUETE FLASH

Prévenir la dégradation de la santé mentale au travail

Sur quoi agir en priorité ?



Agir sur la
charge de
travail



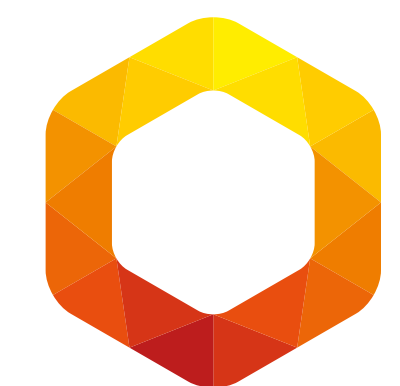
Renforcer le
collectif de
travail



Mettre en place
un encadrement
participatif et
soutenant

Merci

harmonie-mutuelle.fr/ess



**Harmonie
mutuelle**

GRUPE **vyv**

AVANÇONS *collectif*

Harmonie Mutuelle

Mutuelle soumise aux dispositions du livre II du Code de la mutualité, immatriculée au répertoire Sirene sous le numéro Siren 538 518 473, LEI n° 969500JLU5ZH89G4TD57.
Siège social : 143, rue Blomet 75015 Paris.

